

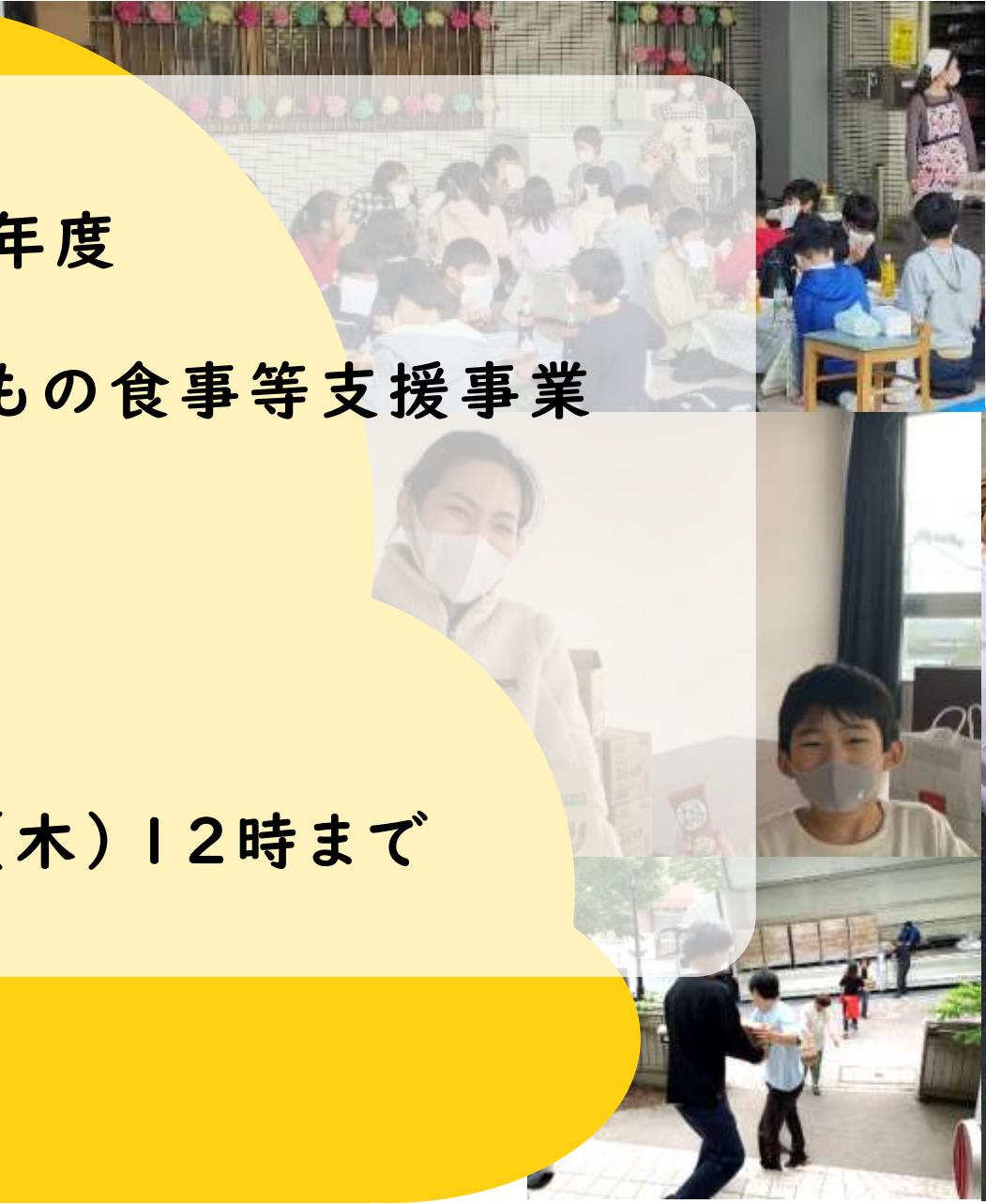
令和5年度

ひとり親家庭等の子どもの食事等支援事業

申請期間：
2023年7月24日（月）
～ 8月10日（木）12時まで



一般社団法人 WHEELS ON WHEELS JAPAN
全国食支援活動協力会



本日のプログラム



(1) 事業の全体概要・実施背景について

(2) 食品・学用品提供事業について

(3) 助成事業について

(4) 質疑応答

全国食支援活動協力会のあゆみ

1986年

高齢者配食サービス・会食会の連絡会組織として設立

2016年9月

「広がれ、こども食堂の輪！全国ツアー」事務局

2019年11月

休眠預金活用事業「こども食堂サポート機能設置事業」

2020年～

新型コロナウイルスが発生・流行

こども食堂サポートセンターをはじめ、各地の中核拠点より食支援のニーズが寄せられる

「ミールズ・オン・ホイールズ ロジシステムプロジェクト」始動

活動団体の連絡会組織、活動支援、情報発信、啓蒙活動 に取り組んできました

農水省「販路多様化事業」(2020,2021)、「食品ロス削減総合対策事業のうちフードバンク活動支援事業」(2022)

厚労省「ひとり親家庭等の食事等支援事業」(2021,2022)

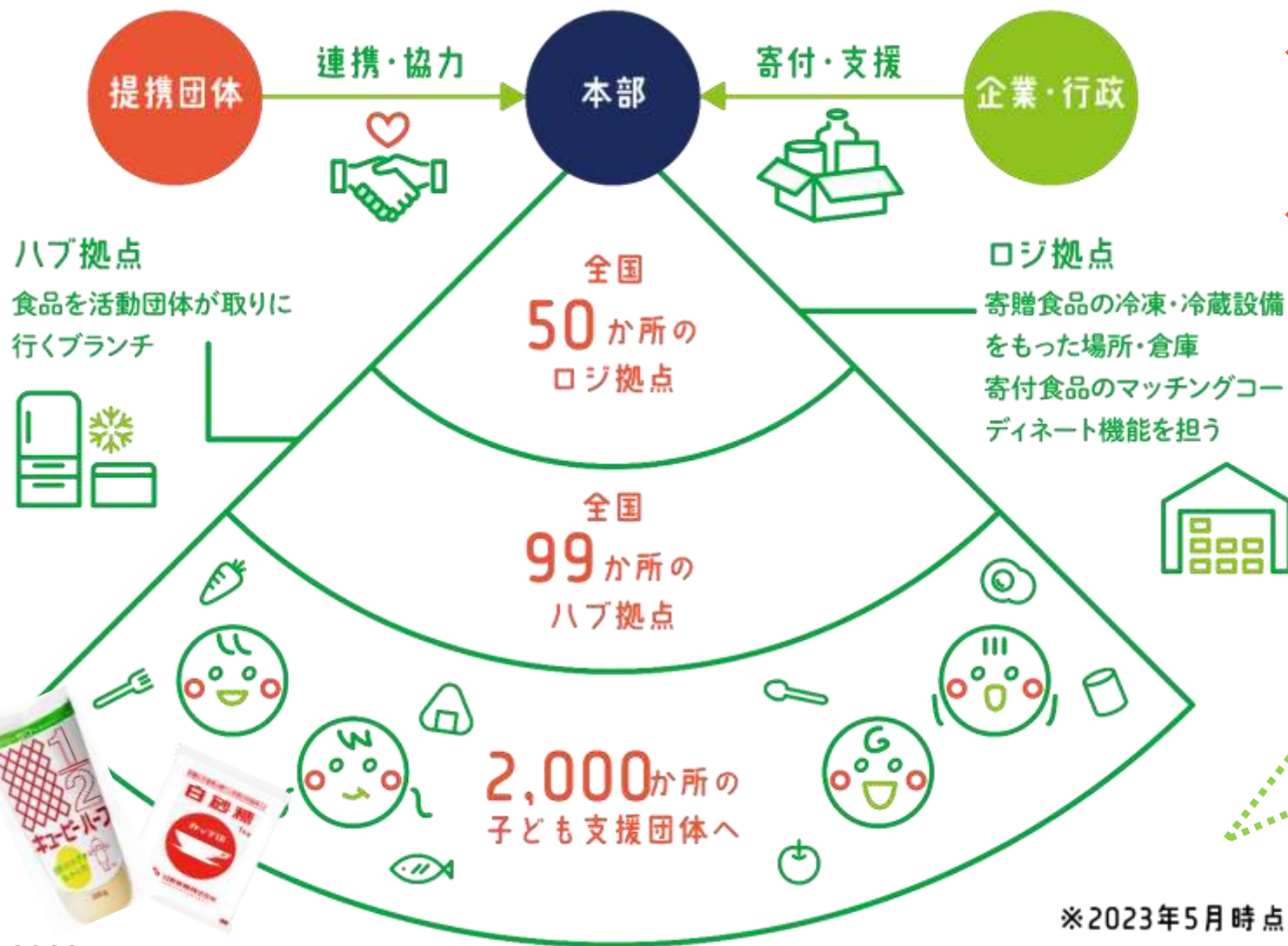
「見守り体制強化促進のための広報啓発事業」(2022)

WAM助成「食を通じた支援のつなぎ方のみえる化事業」

(株)王将フードサービス「お子様弁当」無償提供マッチング(2021,2022) ほか、様々な活動・連携



「MOWLS」は支援者からの寄贈が効率的に運搬・仕分け・分配されることで支援者の負担を軽減し、活動者への支援が充実することを目指しています。



- ✓ 寄贈食品活用により食糧費を削減、活動団体の運営費負担を軽減
- ✓ まとめて納品・荷受けすることで寄贈時の**配送費**と**調整負担**を軽減
- ✓ 小さいな団体も寄贈が受けられる環境整備

各地域のネットワークによる**全国への食糧支援**の取組として農水省HPに掲載いただいています



休眠預金活用事業

※2023年5月時点

食の物流ネットワーク整備プロジェクト(2020~2023)
多世代が食でつながるコミュニティづくり(2022~2025) 4/26

MOWLSを通じたパートナー団体

様々なステークホルダーと連携し、食支援の輪を広げています

連携団体

こども食堂、母子生活支援施設、多世代居場所、
全国社会福祉協議会、中間支援組織 等

約 **2,000** 団体

行政

厚生労働省、農林水産省、
こども家庭庁、内閣府、
各都道府県庁 等

食品メーカー、団体、協賛企業等

連携企業

53 社・機関

連携団体エリア

33

都道府県

食品提供量

355

トン

(2022年度実績)

多様なセクターとの連携・参画を
目指し、企業様向け学習会や
全国で説明会やフェスタを
開催しています！



米国食肉輸出連合会

冷凍食肉の寄贈

提供食品量

牛肉1060kg
豚肉1,440kg



配布団体数

33ロジ

を通じて全国の居場所へ



効果

子ども達へ豊かな食の体験機会を提供 + こども食堂の運営を支援

キューピーみらいたまご財団

調味料の寄贈

提供食品量

キューピーーフマヨネーズ
パスタソース
各3,000個



配布団体数

534ヶ所

のこども食堂等居場所へ



■ 事業目的

新型コロナウイルス感染症の感染拡大等により困窮するひとり親家庭を始めとした要支援世帯の子ども等を対象とした子ども食堂、子ども宅食、フードパントリー等を実施する事業者を対象として広域的に運営支援、物資支援等を行う民間団体（「中間支援法人」）を公募し、その取組に要する経費を助成することにより、子どもの貧困や孤独・孤立への緊急的な支援を行う。

■ 事業内容

【1】国⇒中間支援法人

■ 子ども食堂等の事業者を対象として広域的に支援を行う中間支援団体を公募し、選考委員会を開催した上で対象事業者を決定。

【2】中間支援法人⇒子ども食堂等

■ 子ども食堂等から申請を受け付け、選考委員会を開催し助成対象事業者を決定。事業実施に必要な費用を助成（上限額を設定）。

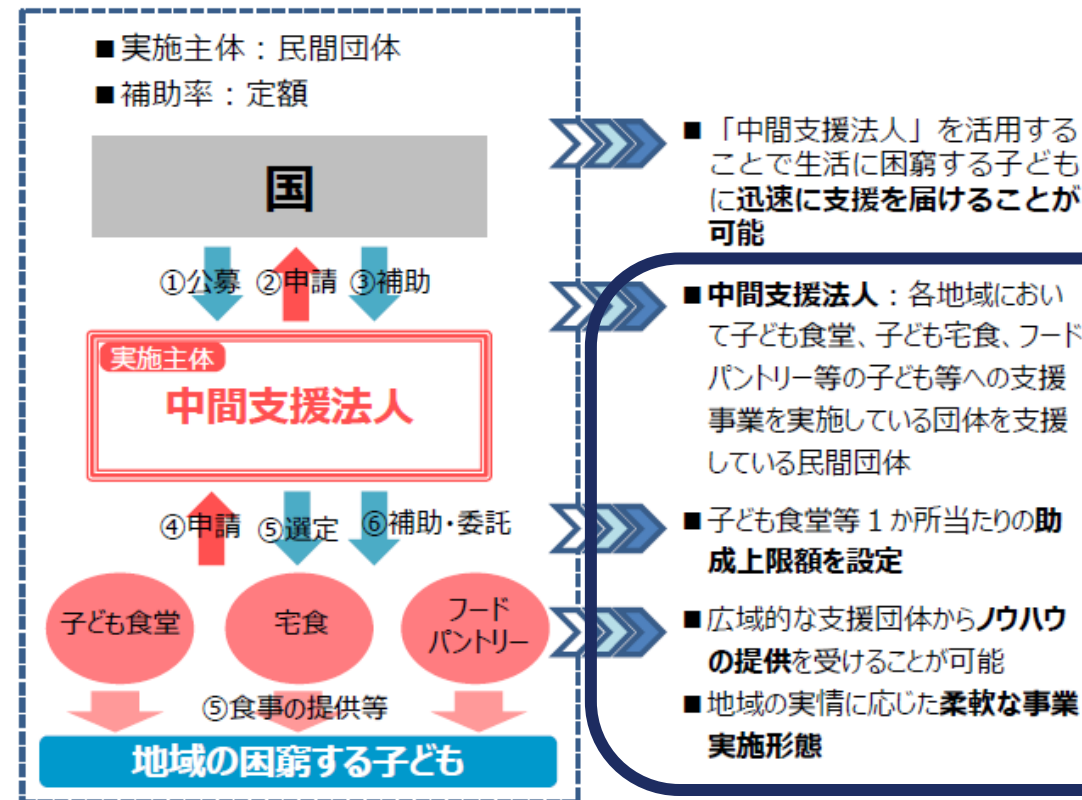
■ 助成対象事業者の活動状況について確認を行い、必要に応じて、活動内容等に対してアドバイスを行う。

■ 事業の実施結果について報告を求め、適正な執行が行われたかの確認を行う。

【3】子ども食堂等⇒ひとり親家庭等の子ども

■ ひとり親世帯等の子どもに食事の提供等を行う。

■ 支援の流れ



【助成事業】

助成申請受付
選定委員会による選定・補助

【活動支援事業】

食品提供による活動支援



一般社団法人 MEALS ON WHEELS JAPAN
全国食支援活動協力会

本日のプログラム



(1)事業の全体概要・実施背景について

(2)食品・学用品提供事業について

(3)助成事業について

(4)質疑応答

食品・学用品提供事業について

【活動支援事業】 公募要綱 2 助成対象事業

こども食堂等を実施する事業者に対する食品・食材、学用品、生活必需品(以下「食品・食材等」という。)の提供等、こども食堂等の活動を支援する事業 (以下「活動支援事業」という)

提供する食品・学用品について

【食品・学用品】(予定)

米類/乳製品加工品/レトルト食品・乾物・瓶詰/冷凍・冷蔵加工品/
簡単調理キット/肉・ハム・ソーセージ/魚類・魚加工品(練り物)/飲料/乳製品加工
品/パン・麺類/菓子・スイーツ類/粉ミルク・ベビーフード/えんぴつ・ノート・ペン
ケース/絵具セット・定規セット 等

提供する食品・学用品について

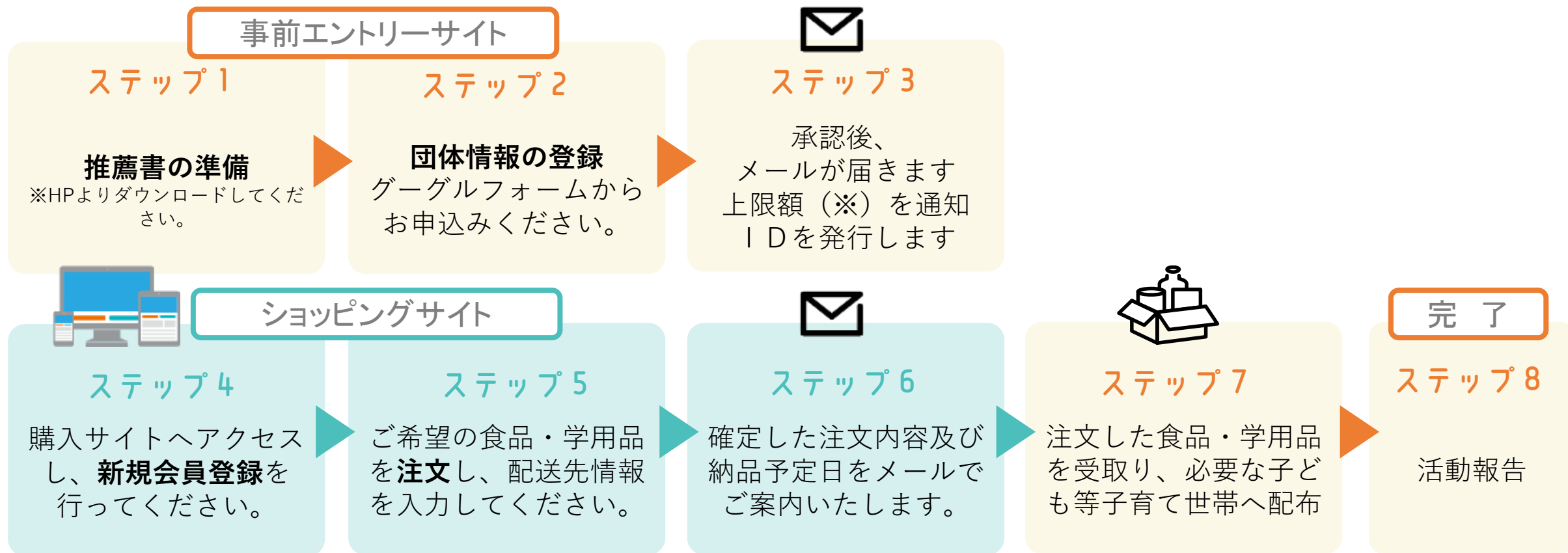
食品・学用品は活動の利用者数に応じた金額分を提供します。
申込金額は1団体40万円を上限とします。

目安)活動の利用者1人あたり500円程度を目安に
食品・物品を寄贈します。

※お申込みの際に活動予定回数と人数を申告いただきます。

※上記は目安であり、申込団体数により提供金額を調整します。

お申込み～配送までの流れ



※2024年1月31日までに配布完了してください。 ※報告期限：2月29日

事前エントリー サイト(イメージ)

R5【活動支援事業】事前申込みフォーム

令和5年度子ども家庭庁「ひとり親家庭等の子どもの食事等支援事業」活動支援事業（ショッピングサイトを利用して食品・学用品を提供する）の申込フォームです。

※本申込完了度、当会の確認次第、登録されたメールアドレスに今後の手続きのご案内をお送りします。

※助成事業と活動支援事業をどちらも応募することはできません。

<問合せ先>

一般社団法人 全国食支援活動協力会

TEL 03-5426-2547

メール saposen@mow.jp

食品提供事業



公募内容

食品提供申し込み案内文をよくお読みの上、推薦書・誓約をダウンロードし、事前エントリーサイト（近日公開予定）より申請してください。

事前エントリーサイトへ

推薦書・誓約書のデータをGoogleフォームにアップロードしてください。

【③事業期間に実施する活動について】

利用人数に基づいて食品・学用品等の提供金額を算定いたします。

※活動の利用者1人あたり、1回500円程度を目安に食品・物品を寄贈します。

活動開催回数*

回答を入力

1回の開催に対する利用人数*

食堂等の1回の利用予定人数を半角数字で記載してください。

回答を入力

特設サイト ご利用方法

1



専用webサイトへ
アクセスします。
(PC・タブレット・スマートフォン対応)

2



カード裏面の番号を含む
ご利用登録を行い、
ログインします。

3



ご希望の商品を
セレクトして
お申込みください。

商品選択例

カードポイント数と同じ商品を1点、又はポイント範囲内で複数お選びいただけます。



例：カードポイント数
100,000pt



100,000pt



例：カードポイント数
100,000pt



30,000pt



50,000pt



20,000pt

4



お申込み完了後、
ご指定住所へ直接配達。

5



セレクトした品が
お手元へ届きます。

<ショッピングサイトイメージ>



ようこそ ギフタス 太郎 様
所持ポイント: 0 pt

MYページ

ログアウト

商品探しのポイント

商品カテゴリの右側にあるボタンを押すと、更に分類されたカテゴリが表示され、探したい商品が見つかりやすくなります。
※太字の商品カテゴリ名を押すと全商品が一度で表示されます。

商品カテゴリ

北海道産品

ボタンを押すと、

商品カテゴリ

北海道産品

更に分類されたカテゴリが表示されます。

TOP

744件の商品がございます。

価格順 新着順

1 2 3 >



諸国ラーメンセット
2,500 pt

郷土色豊かなその地方ならではの味を再現したご当地ラーメンです。



食通のためのカレーセット
2,500 pt

中辛口のビーフカレーと甘口タイプのベジタブルポークカレーのセットです。



窯出しチーズケーキ
2,500 pt

口当たりなめらかでチーズの香り広がるバイクドタイプのチーズケーキです。

TOP > 食品 > 種類 > 2,500pt~3,000pt > 諸国ラーメンセット



諸国ラーメンセット

【梱包サイズ】152×295×145mm

【商品内容】【乾麺】北海道函館（塩味）・岐阜高山（醤油味）・博多（とんこつ味）各2食、仙台（味噌味）・喜多方（醤油味）各1食/計8食（各麺80g・スープ付）

【生産地】製麺地/秋田県

【アレルギー物質】卵・小麦

【賞味期間】製造日より常温6ヶ月

SA-270



商品コード: SSF210003

販売価格: 2,500 pt


数量 1

※画像はイメージです。
15/26

今後のスケジュール(予)

	エントリー申請受付	7月24日(月)~8月10日(木) 12:00	団体の基本情報(推薦書・誓約書)をGoogleフォームにご入力いただき、エントリー申請を行う。
	承認手続き・ID発行	8月15日(木)以降随時	当会で申請内容に不備等ないか確認し、サイトログインID・予算限度額と合わせて特設サイトをメールでご案内します。
	商品購買特設サイト公開		ID発行の際にご案内いたします。
	注文〆切	8月から1月中旬	特設サイトにログインし、予算内で希望する商品を注文する。お届け予定日に合わせて注文を行う。
	お届け予定日	8月から1月末	各メーカーより発送の手続きを行います。多少前後する場合があります。

今後のスケジュール(予)

活動団体による配布活動	受け取り後随時	ひとり親家庭等の子ども等へ配布。
 事業完了	2024年1月31日(水)	
活動報告	2024年2月29日(木)まで	当会指定の様式にて報告を行う。 活動写真を1枚程添付いただきたいので、ご用意をお願いします。

本日のプログラム



(1)事業の全体概要・実施背景について

(2)食品・学用品提供事業について

(3)助成事業について

(4)質疑応答

助成事業について

【補助対象要件】 助成要領より

(1)新型コロナウイルス感染症の影響等により困窮するひとり親家庭を始めとした、要支援世帯の子ども等を対象としたこども食堂、こども宅食、フードパントリー等を実施する事業者(任意団体を含む)

(2)申請時点において、こども食堂等を実施しており、次のいずれかの要件を満たす団体

①子ども食堂等を1年以上実施している

②子ども食堂等に対する支援活動、子育て支援に関する活動、ひとり親家庭支援に関する活動又は生活困窮者支援に関する活動のいずれかについて1年以上の活動実績を有していること

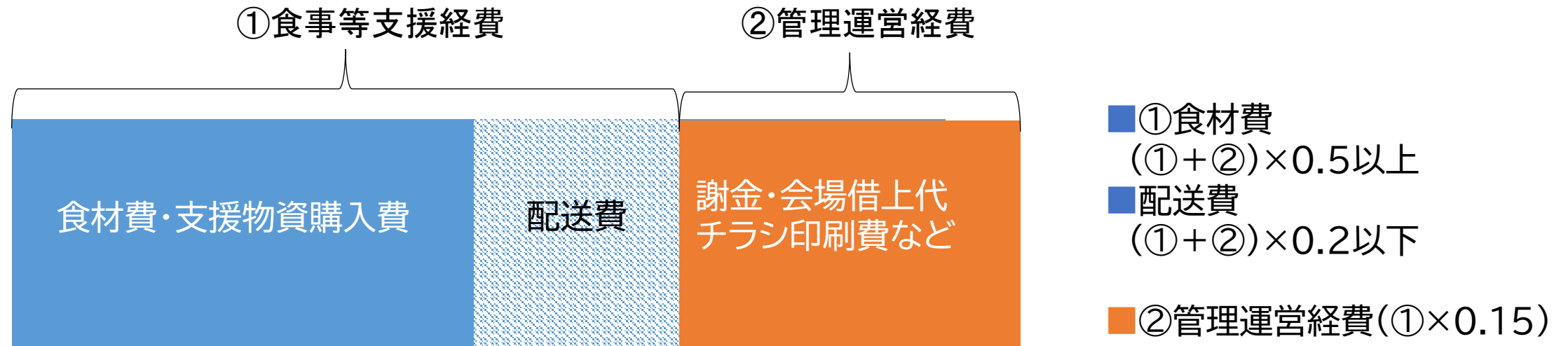
※他の中間支援法人からの助成を受けている団体は対象外(重複不可)

【補助対象期間】採択予定日2023年8月15日(火)~2024年1月31日(水)

【補助額】上限150万円

【対象経費】 助成要領より

採択の決定日から令和6年1月末日までの間で中間支援法人が定める日までの間に支出された事業を実施するために必要な経費。**食支援活動が主目的となる為、事業実施に必要なとなる主な費用の大半を備品購入や事務費等に充てることはできません。申請額の50%以上は食糧費として計上ください。**



対象費目…賃金、諸謝金、旅費、需用費(消耗品費、燃料費、食糧費、印刷製本費、光熱水費)、会議費、役務費(雑役務費、通信運搬費、保険料)、委託費、借料及び損料、備品購入費

※配送費は、配送に係る諸謝金、旅費、消耗品費、燃料費、通信運搬費、保険料、委託費、借料及び損料に限る

対象外経費…入所者の食糧費に係る補助等が別途国等から支出されている児童福祉施設等に対する食材等の提供に要する費用。事業実施期間中に必要となる経費に限られ、団体の経常的な管理運営経費については対象としない。

今後のスケジュール

特設サイトにて、公募の申請を受け付けます。
申し込み期日： 8月10日(木)12時まで

申請書類の作成・提出	2023年7月24日(月)～8月10日(木)
選考委員会による審査	8月中旬に開催いたします
審査結果のご連絡	8月15日(火)以降、結果を通知いたします
助成金振り込み	9月下旬以降
事業完了	2024年1月31日
事業完了報告書の作成・提出	2024年2月29日(木)頃
報告書の確認、補助金額の確定・精算	2024年3月中

事業の趣旨

当会では全国に普及する子ども食堂等居場所を支援するために、**子ども食堂サポートセンター**を2019年4月から立ち上げ、運営団体の相談・情報提供窓口を担っている他、企業からの寄付を用いた助成事業を実施しています。これらの活動の中で、コロナ禍以降ひとり親家庭を始めとした困窮の拡大と、それに伴う食堂等運営団体における食支援ニーズの高まりを実感しています。本事業では、主に子育て世帯を中心とする生活困窮者に対して食を通じた支援を行う団体の取組への助成を通じて、子どもの貧困や孤独・孤立への緊急的な支援を行うことを目的とします。



助成事業

資金助成



活動支援事業

食品・学用品の寄贈

申請期間：2023年7月24日(月)～8月10日(木) 12:00

特設サイトのお知らせにて随時情報を更新予定です。ご参照ください。

安全に活動いただくために、
採択団体の皆様へお送りします

あんしんして、
こども食堂を
続けていくために

食品衛生の基礎知識

アレルギーの基礎知識

食を育む

あたらしいこども食堂のあり方



- ☑ 寄付を受け取る時のルール・食品の取扱い手引き
- ☑ 子どもの「あれ？」に気がついたときは
- ☑ コロナ禍のこども食堂の事例
- ☑ こども食堂を支える仕組み

2事業共通

Q 寄付の申し出があったり、
寄付食品をいただく機会が
受け取るときに気をつけること

A 寄付食品を提供する側・受け入れる側両方に、
確認しておきたいことや守るべきルールがあります

寄付食品を受け入れるこども食堂が

確認しておきたいこと

- 品名/量、賞味期限、保存方法、受取方法、使い方
- 賞味期限までに適切に保管・保存できて使い切れる量か？
- 取りに行くか送ってもらうか、送料は誰が負担するか？
- いつまでにどのように使うかの見通し

守るべきこと

1 受取時の確認

食品・物品の受取時には、種類・数量・状態、
賞味期限（消費期限）を確認しましょう。

2 賞味期限（消費期限）の厳守

食品ごとに定められている賞味期限（消費期限）
内に利用しましょう。

3 転売・譲渡の禁止

食品・物品の転売や支援対象者以外の第三者への
譲渡はできません。

4 適正保管

食品ごとに定められている保存方法に従って適
正に保管しましょう。

用意しておきたい設備、備品

- 冷蔵庫、冷凍庫、食品庫
- 台車、コンテナ、保冷バックなど

5 食品アレルギー

こども食堂で提供する際には、各こども食
堂で食品表示を確認の上、提供するように
しましょう。

6 食品に関する問い合わせ

食品・物品の品質不良や利用後の不具合等
があったときは、店舗や食品メーカーでは
なく、提供元に連絡をします。

7 寄贈の公表について

寄贈されたことを公表（ホームページや SNS
などで「〇〇をいただきました」と投稿する
など）する前に、必ず提供元に確認しまし
ょう（公開してほしくない場合もあります）。

安全に活動いただくために、
採択団体のうち希望者へお送りします

2事業共通



「保管用断熱ボックス」の提供

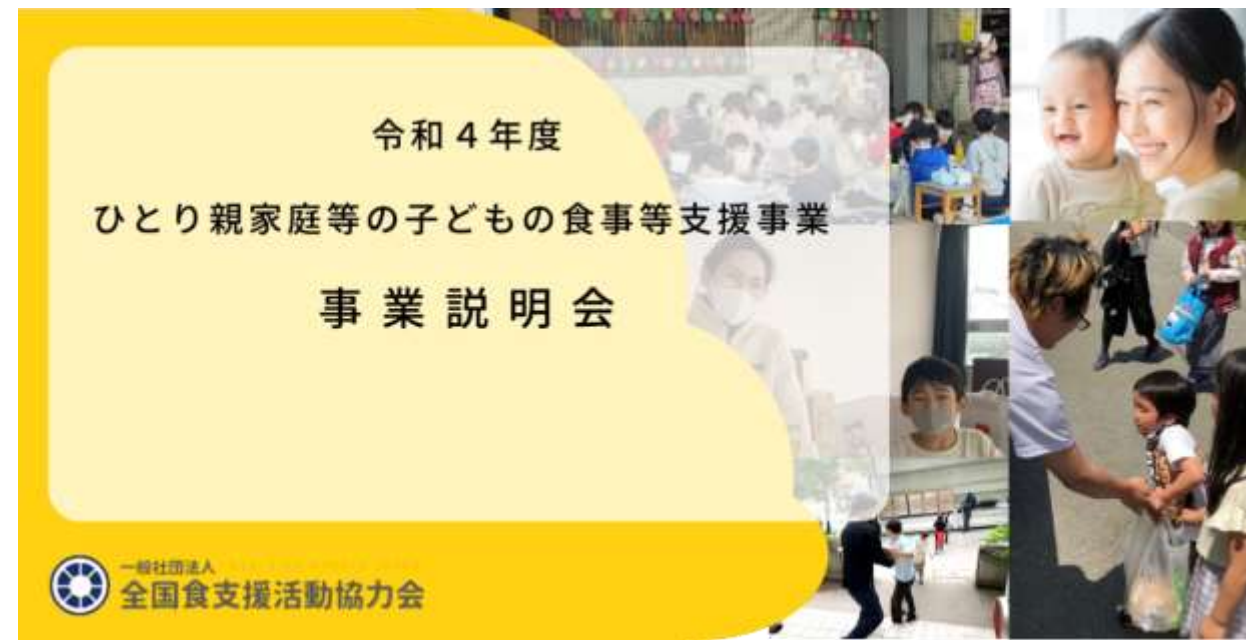
希望する団体には、
活動実施時に利用いただくための
食品配送・保管用の断熱ボックスを送付いたします。

申請時のアンケートで、
希望するボックスの種類(大・小)と
送付先住所をお答えください。

※ボックスと合わせて保冷剤も提供いたします。(別送)
※全体の申込数に応じた個数のご提供となります。

夏場の食品配布会や食品宅配時に👍

本日のプログラム



(1) 事業の全体概要・実施背景について

(2) 食品・学用品提供事業について

(3) 助成事業について

(4) 質疑応答



Q 対象者について、子どものみではなく世帯も対象としてよいか。

主たる支援対象者がひとり親家庭等の子ども等であれば、その保護者や関係者を対象とすることは差し支えありません。ただし、提供先リストは団体で保管しておいてください。

Q 助成金の振り込みはいつごろか。

9月下旬以降の支払いを予定している為、採択団体にて立替えていただくこととなります。

Q 支援対象となる子ども食堂等が中間支援法人に提出する書類には、領収書も必要か。

領収書の提出までは求めませんが、助成要領6.(9)にあるとおり、事業に係る収入及び支出を明らかにした帳簿及び証拠書類を**事業完了の属する年度の終了後5年間保管**していただく必要があります。



Q 冷蔵庫やレンジ等の備品購入は助成の対象になるか。

事業の大部分が備品購入(冷蔵冷凍庫等の設備導入を含む)等である事業は対象となりません。どうしても購入しないと活動できない、といったご事情がある場合は、その旨を「理由書(書式は任意)」としてご提出いただく必要があります。また、備品購入については採択前の購入分は対象となりませんのでご注意ください。

Q 常設の居場所や施設の家賃・水光熱費を按分して計上できるか。

活動をするための施設利用料は対象ですが、事業所の家賃は対象外です。また、水光熱費については、活動日に加えてかかった水光熱費だと判別することが難しいので、対象外です。

Q 助成事業で採択された場合、活動支援事業で重ねて支援を受けられることは可能か。

2つの事業への申請はできません。いずれか一方の事業でご申請ください。