

食支援のための物流システム

ミールズ・オン・ホイールズ ロジシステムのご紹介

2023年11月30日

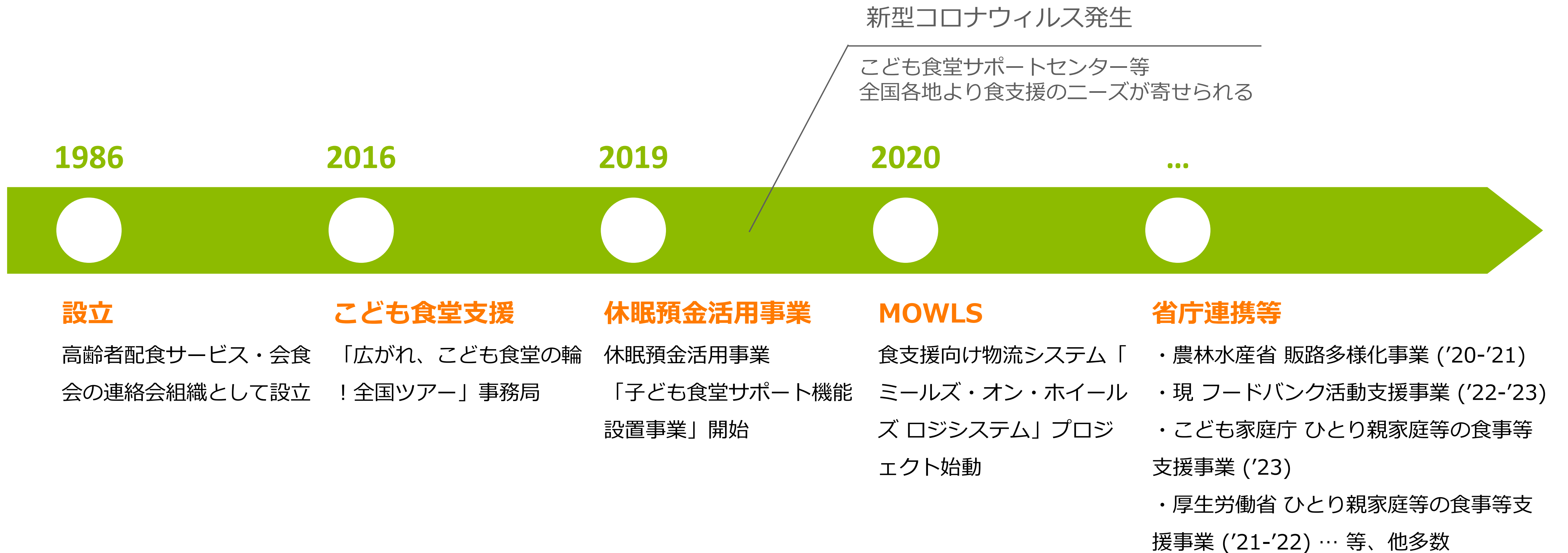
一般社団法人全国食支援活動協力会

専務理事 平野 覚治



# 全国食支援活動協力会の活動概要

子どもから高齢者までの幅広い世代に対して、食を通じた居場所づくりをサポート



# 私たちが目指していること

1

全国各地で食支援活動を展開する市民活動団体の自主性と相互扶助を尊重し、活動団体のサポートを通じてあらゆる世代の豊かな食環境の整備をめざします

2

地域福祉と健康の増進に向けて、横断的で学術的な視点をもって産官学民のネットワークを推進し、豊かな地域福祉社会づくりに貢献します

食を通じた  
地域の支え合いを広げよう

# 「ミールズ・オン・ホイールズ ロジシステム (MOWLS)」とは？

「MOWLS」は、食を通じた居場所・団体に向けた食支援のための物流システム（WEBシステム）です

どんなことができるの？

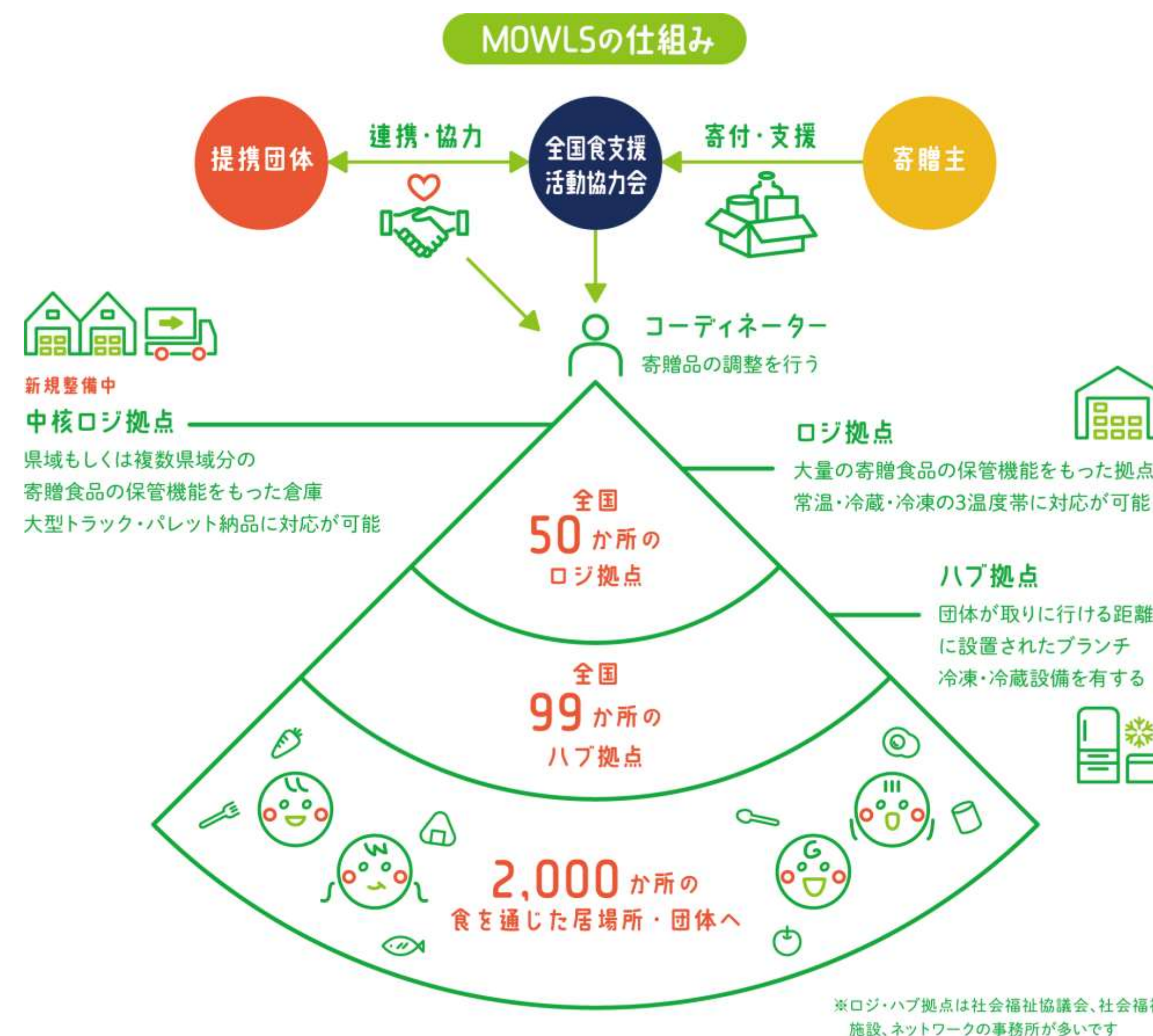
寄贈いただいた食品等を提携拠点経由で食を通じた居場所・団体とマッチングしトレーサビリティを確保しながら届けます

これまでの実績 (2022年度時点)

連携団体エリア **33** 都道府県

食品提供量 **355** トン

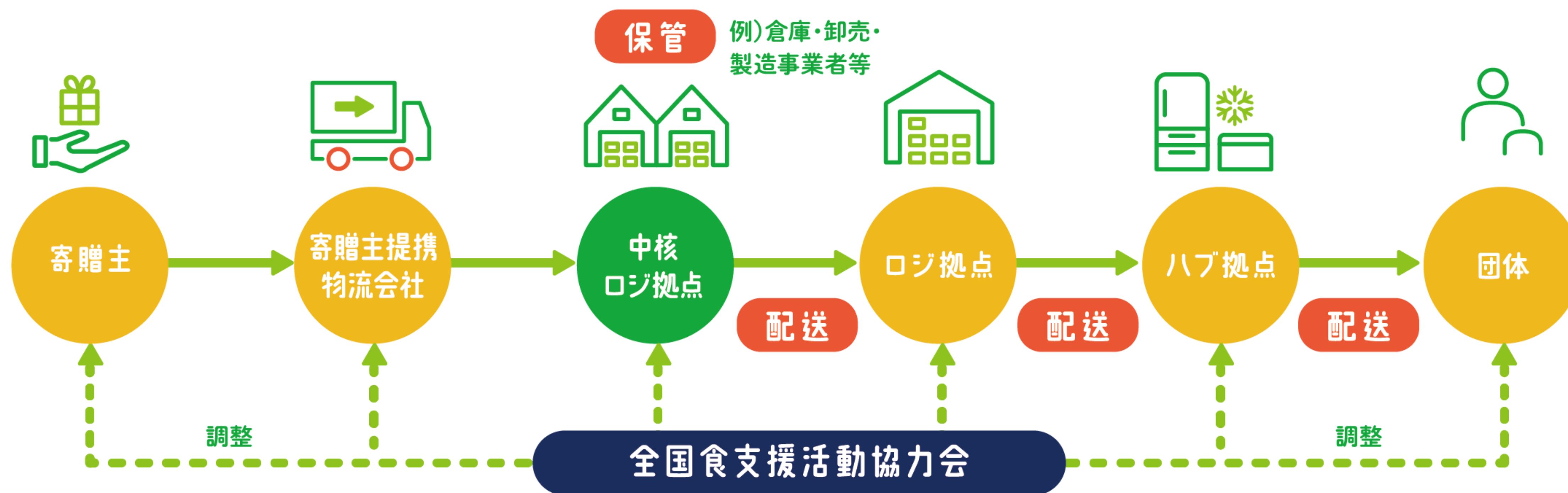
食品寄贈団体数 **37** 団体



# 「ミールズ・オン・ホイールズ ロジシステム (MOWLS)」とは？

全国各地 **50**か所のロジ拠点～**99**か所のハブ拠点を經由し、

約**2,000**か所の食を通じた居場所・団体へ寄贈品をお届けしています



# 「ミールズ・オン・ホイールズ ロジシステム (MOWLS)」とは？

## 導入メリット

### 1 企業と全国の団体をつなぐ分配機能

全国の居場所に届けることができます

寄贈の申し出があれば、配送希望エリアに応じて、当会が分配を引き受けます

### 2 常温・冷蔵・冷凍への対応

常温品に限らず冷凍・冷蔵品の寄贈も対応できます

企業・財団と連携し安全に寄贈を受け止めるための設備整備を推進しています

### 3 トレーサビリティの推進 ～安全・安心に届けるために～

システムによるトレーサビリティ推進と『こども食堂あんしん手帖』の配布による従事者養成に取り組んでいます  
不適切な食品の取扱いを防ぎ、寄贈主・受取団体ともにリスクを軽減します

### 4 幅広い寄贈品への対応

食品だけでなく物品寄贈の調整も当会が全国のニーズを集約し対応しています

# 当社がご支援可能な食支援にまつわるサービス

---

MOWLSご導入以外にも寄付金のご提供といった方法で食を通じた居場所づくりをサポートいただけます

## MOWLS 導入によるサポート

---

### 食品・物品提供マッチング

食品や物品の寄贈

### 保管・配送支援マッチング

倉庫スペース貸出、各拠点への配送

## 寄付金提供によるサポート

---

### 協賛支援

当社MOWLS運営への寄付金提供

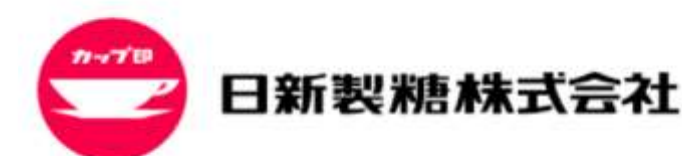
### 助成支援

活動団体への寄付金提供

※MOWLS導入または寄付金をしてくださる企業/団体様に対しては、ボランティアや体験機会のマッチング等のコンサルティングサポートに関するご相談も適宜受け付けております

## これまでの企業団体との提携実績

これまでに**53**社と提携し、食支援をおこなっています





# 事例紹介 | MOWLSご導入による食支援サポート

食品・物品提供マッチング

株式会社ロッテ様

全国の拠点に対して、定期的にお菓子やアイスクリーム等の食品を寄贈いただいています

お口の恋人



保管・配送支援マッチング

横浜冷凍株式会社様

定期的に冷凍庫スペースを貸出いただいています



## アイスクリームを全国のこども食堂へ | 2023年6月～8月

株式会社ロッテ様から寄贈されたアイスクリームを横浜冷凍株式会社様の冷凍庫をロジ拠点として一次受け、全国のこども食堂へ届けしました

企業からの声 | 株式会社ロッテ様

MOWLSを活用し、寄贈量を大きく増やすことができました  
フードバンクやこども食堂の皆さまから感謝のお言葉をいただいたことで、お菓子やアイスの存在意義を改めて認識し、非常にやりがいを感じています

利用者からの声

アイスでお腹いっぱい！楽しいひとときはあっという間だった（利用者）



## 事例紹介 | MOWLSご導入による食支援サポート

食品・物品提供マッチング

公財) キューピーみらいたまご財団 様

全国のロジ拠点を通じて、定期的に調味料をはじめとする  
様々な食品を寄贈いただいています



### アヲハタ フルーツスタンド寄贈 | 2023年7月

2020年コロナ発生時より定期的に自社商品を寄贈いただいています。2023年度は、「アヲハタ フルーツスタンド」32,100個の寄付があり、全国2,236カ所に届けることができました。



外食店舗による寄贈支援マッチング

王将フードサービス(株) 様

長期学校休暇の子ども達へ、定期的にお子様弁当を寄贈いただいています



### 夏休み「お子様弁当」の無償提供が10万食を突破 | 2023年8月

夏休み特別企画として、お子様弁当の無料提供を実施。実施期間中、のべ101,620名の子どもたちに、餃子・唐揚げなどを楽しんでいただきました。本取り組みは、今回で7回目ですが、初めて10万食を超え、累計では50万食を超える寄贈になりました。



## 事例紹介 | 寄付金提供によるサポート

協賛支援

未来のあたりまえをつくる。

# DNP

### 大日本印刷株式会社 様

- ・ 社員食堂で提供された特別メニューの売上金を当会に寄付いただきました
  - ↳ 特別メニューはこども食堂の人気メニューを採用
  - ↳ 啓発ポスター掲示や記事配信等、社内広報の実施



助成支援

### 24時間テレビチャリティー委員会 様



- ・ 定期的にMOWLS導入拠点に対し、物品助成の実施等、全国の拠点整備を支援いただいています



## MOWLS導入・寄付金提供するには？

---

下記3つの方法で受け付けしております、お気軽にお問い合わせください

- 1 イベント開催時における個別相談会**  
本日のイベント後半でも個別相談会を実施しております、ご希望の方はお声がけください
- 

- 2 メール・電話によるお問い合わせ**  
Email : saposen@mow.jp  
Tel : 03-5426-2547
- 

- 3 当会HPよりお問い合わせ**  
<https://www.mow.jp/mow-ls/>



MOWLS 🔍

## MOWLS導入・寄付金提供するには？

---

お問い合わせから3週間～1か月程度でご利用いただけるようになります

**1** **ご面談**※1

---

**2** **MOWLS ID発行**※2

---

**3** **MOWLS利用開始**※2、**寄付金提供**

※1：イベント実施時の個別相談会を含む ※2：MOWLS導入企業/団体の方が対象

**fin.**

ご清聴ありがとうございました ぜひ一緒によりよい食支援環境をつくっていきましょう