



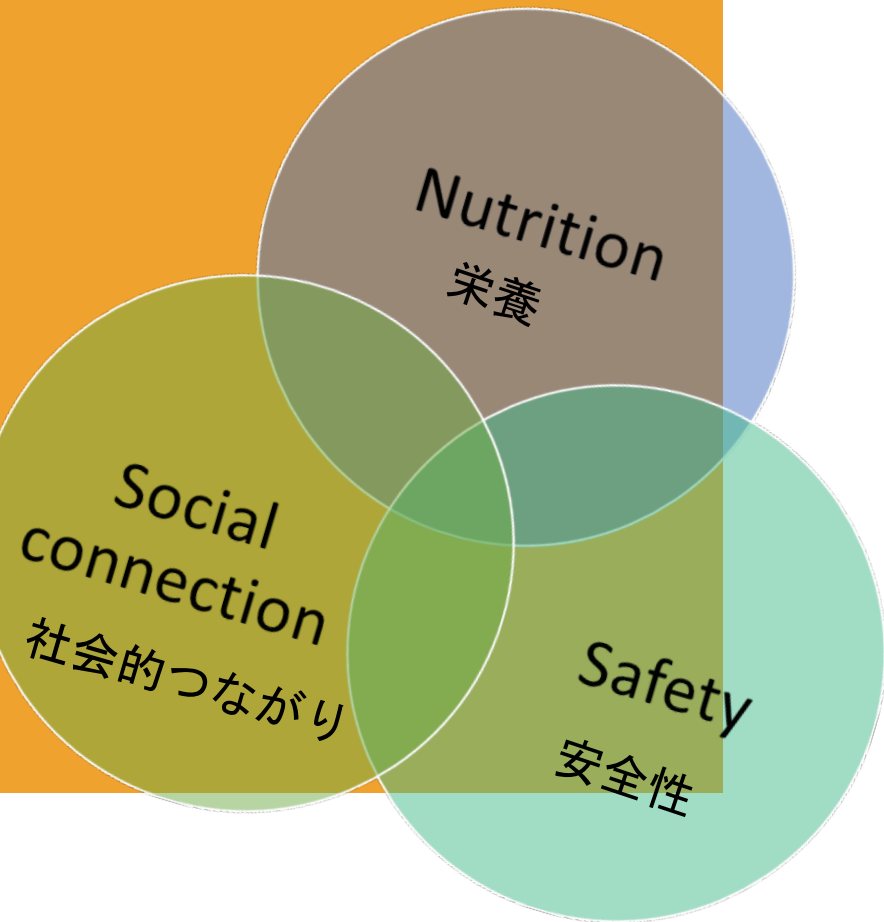
South
Australia

変化をもたらす数分間

顧客とボランティアのつながり

Australian Association of Gerontology National Conference – Adelaide November 2022

ミールズ・オン・ホイールズ サービスモデル



- 健康と好調の維持のために栄養価の高い健康的な食品を提供
- 信頼できる社会的接触の促進
- 「単なる食事を超えた」サービスモデルの一環として、顧客の総合的な健康状態のニーズをモニタリング、対応



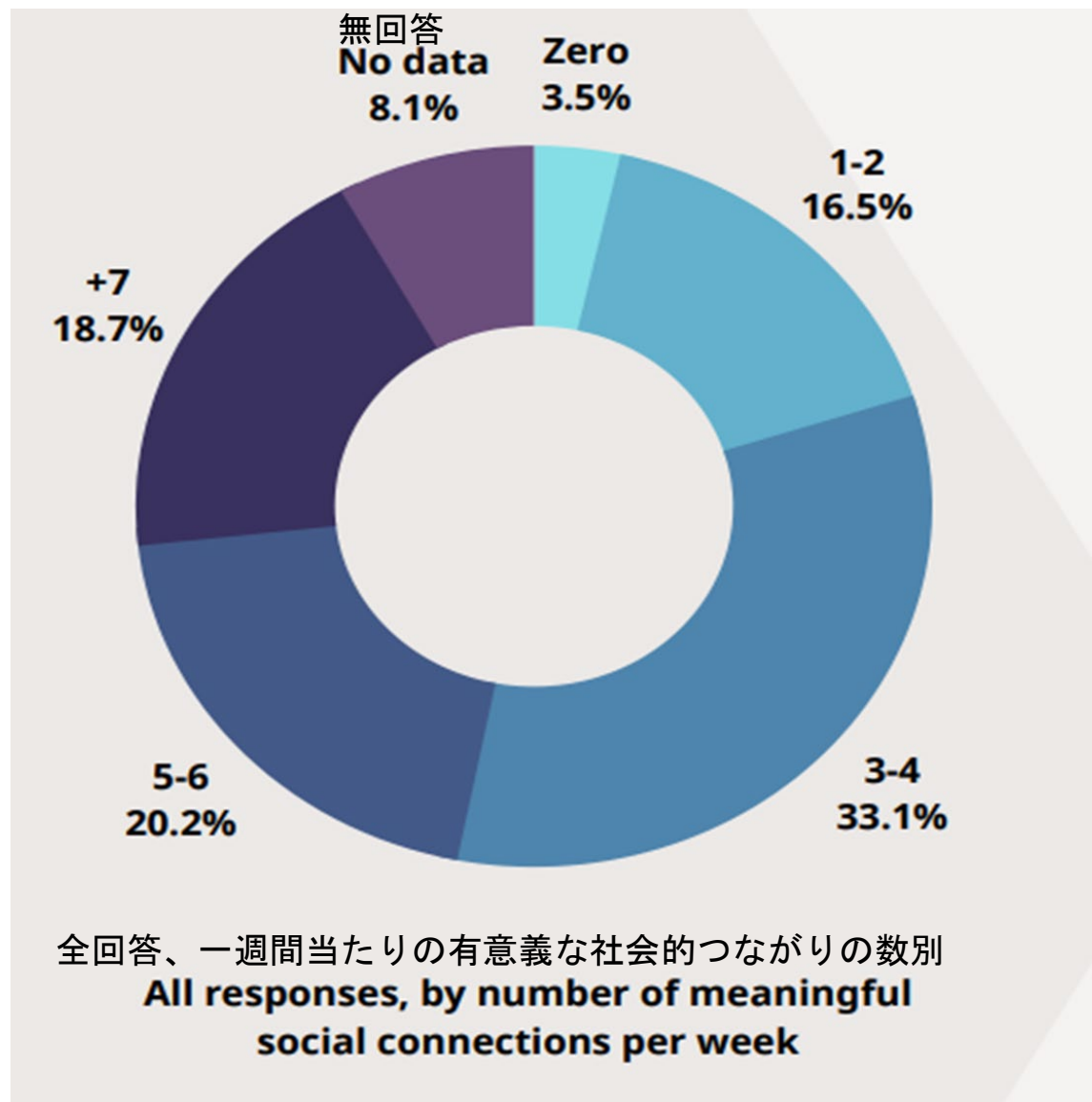
**South
Australia**



- 結果論文
- 共同設計された測定アプローチ
- 健康とサービス体験に関する自己報告調査
- 顧客の無作為抽出 – 744件の回答
- 全ボランティア – 792件の回答

重要な結果

1. MoWSAの利用者の大多数が有意義な社会的つながりの経験は1日1回以下であると報告。



顧客の体験談

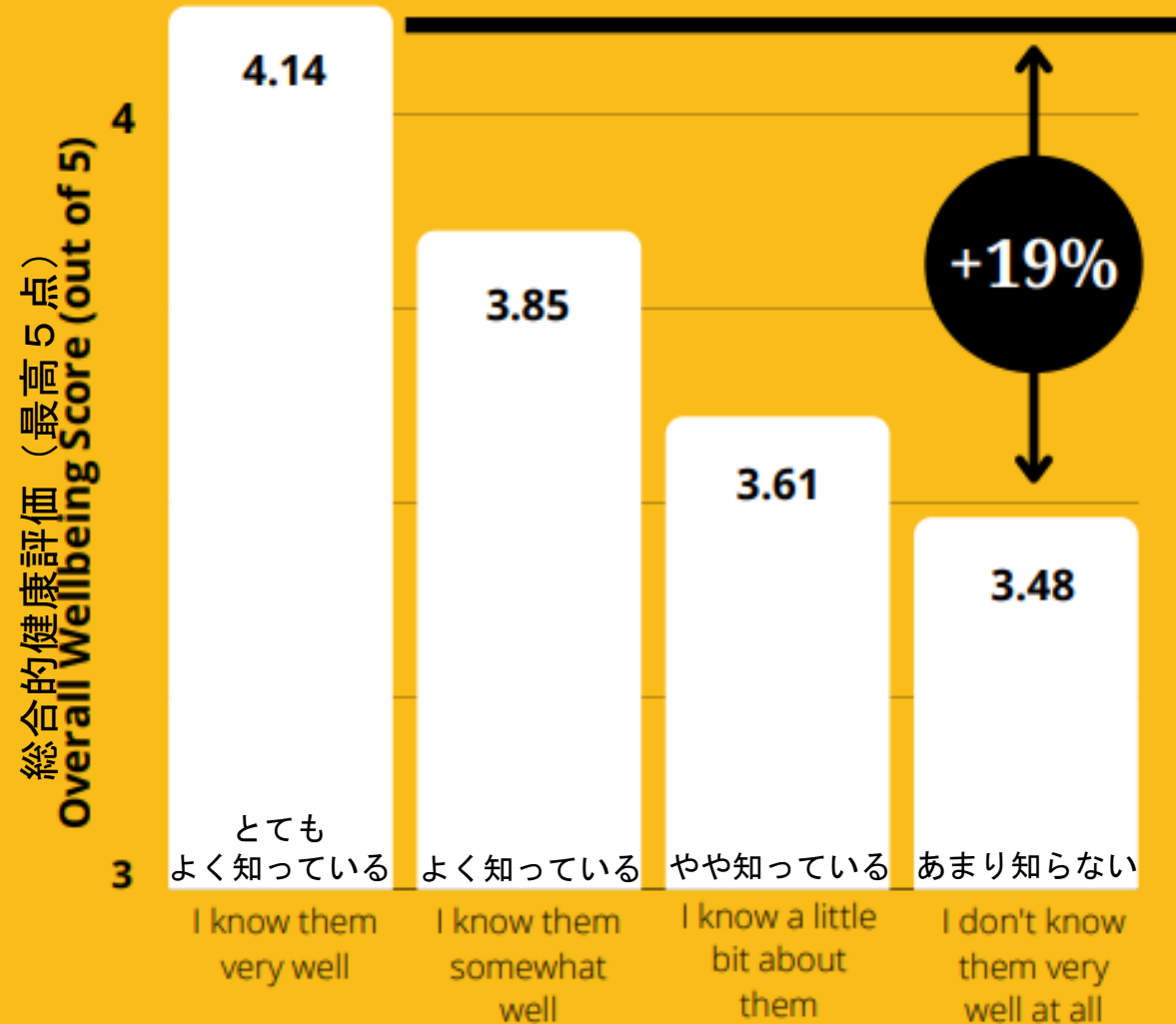
私は誰にも会えず、他人に嫌われて
いる人間です。介護者でもあった私
の友人は2019年に亡くなってしまい、
私は2年以上一人も訪問者を迎えた
ことはありません。数分間訪問して
くれたMeals on Wheelsの方々に感
謝してます。

重要な結果

2. 人とのつながりが心身の健康に大事であること。

Customer overall wellbeing, by volunteer relationship

顧客の総合的な健康、ボランティアの関係による



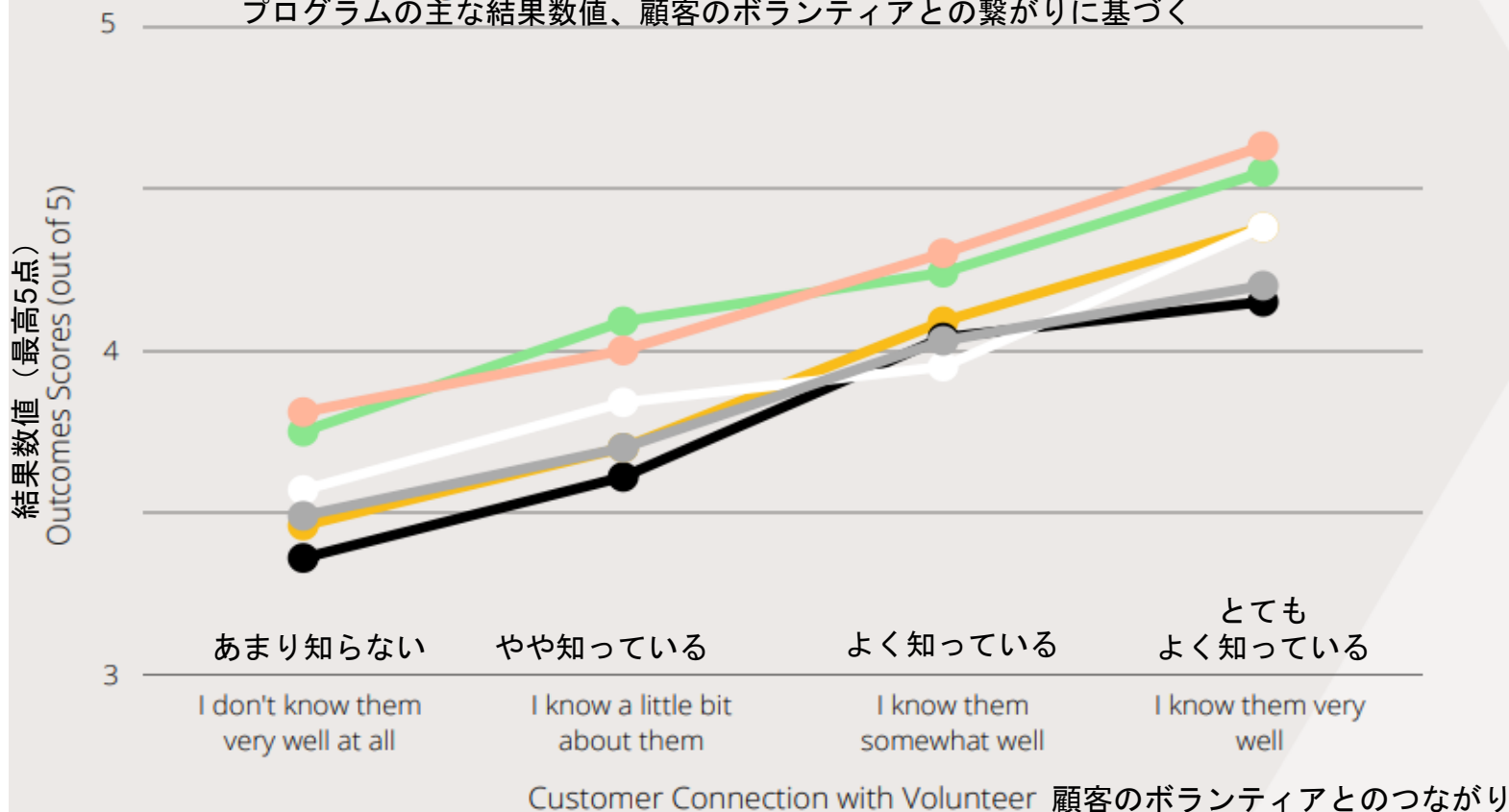
ボランティアの関係 Volunteer Relationship

重要な結果

3.より強固な人間関係がより良い結果に繋がること。

Key Program Outcomes Scores, by Customer's Connection with Volunteer

プログラムの主な結果数値、顧客のボランティアとの繋がりに基づく

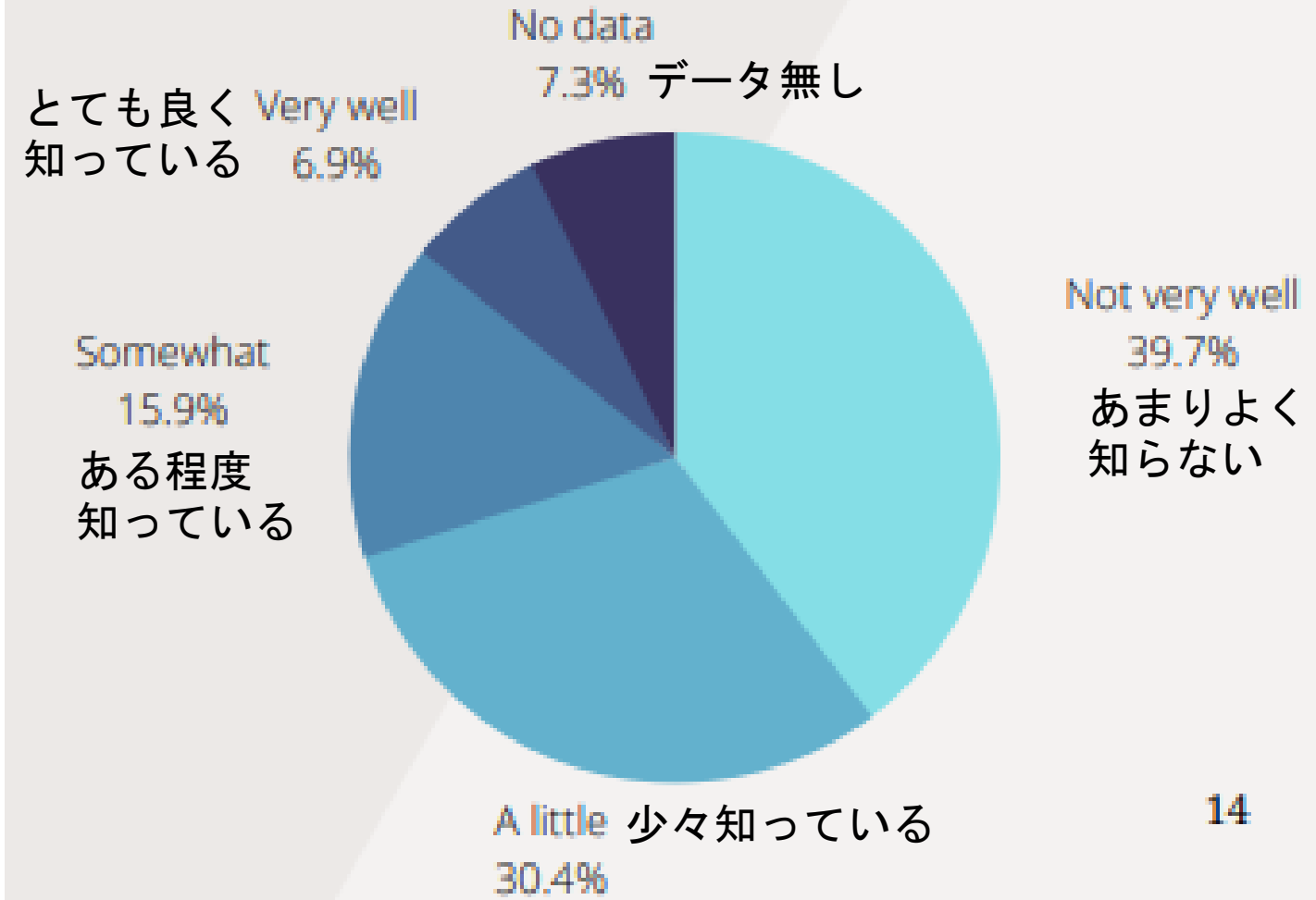


Key Outcomes Improvements 重要な結果の改良点

- +26%** Feeling part of a community* コミュニティへに所属していると感じている
- +24%** Finding it easy to share one's thoughts and feelings with other people* 自分の意見や感情を他人と容易に共有できる
- +23%** Having a sense of purpose in life* 生きることの目的を持っている
- +21%** Feeling accepted by one's community* コミュニティが自分を受け入れてくれていると感じている
- +21%** Belief that community service providers can help with one's current situation 地域のサービス提供者が自分を助けてくれると信じている
- +20%** Enjoying life and having fun* 人生を楽しく感じる

現在の人間 関係の強さ

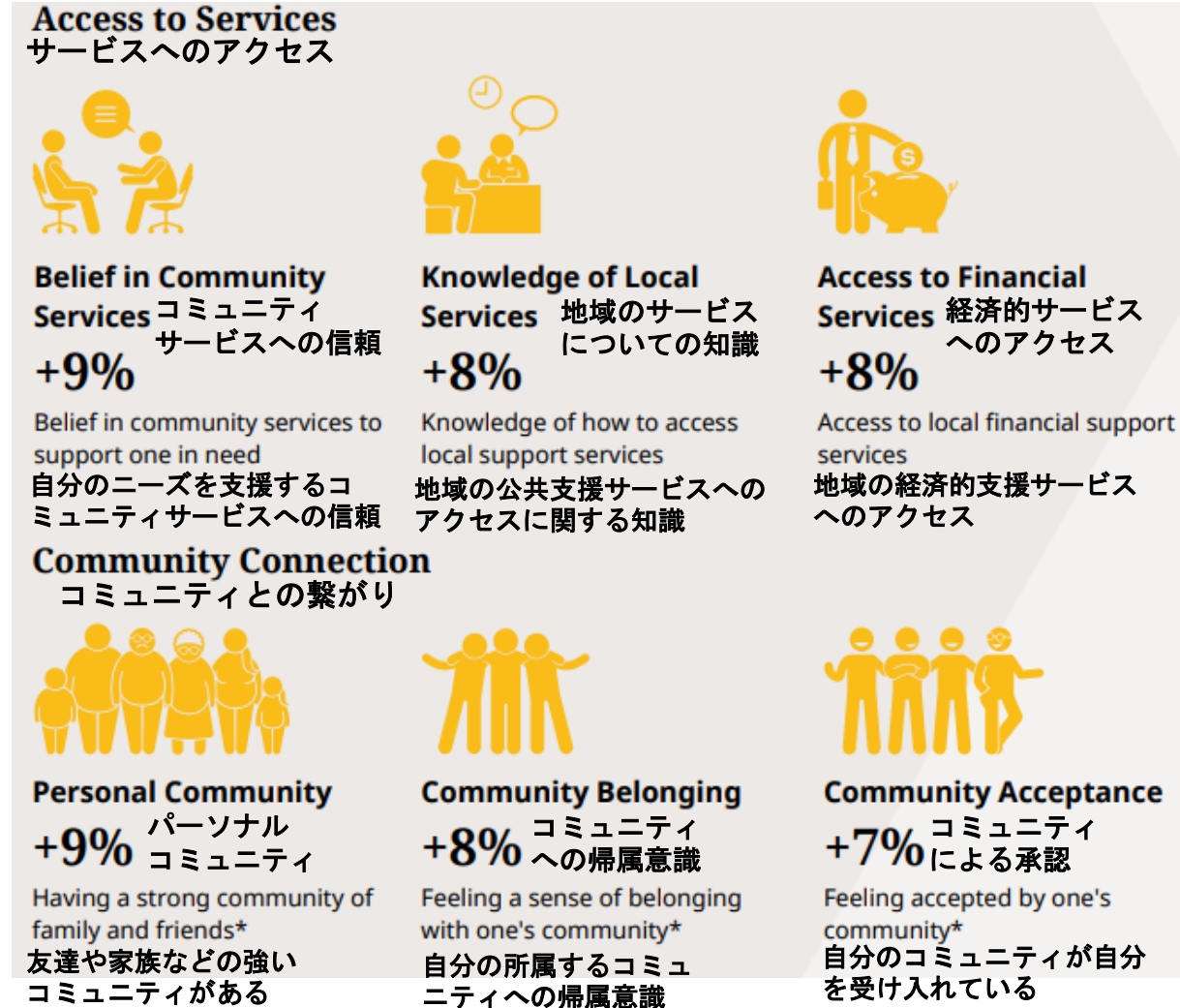
全ての回答、ボランティアの知識に基づく
All responses, by knowledge of volunteer



重要な結果

4. 訪問回数は重要でなく、訪問時間が重要であること。

訪問時間が2分よりも長い場合と2分未満の場合の比較
Visit time > 2 mins (n = 285) compared to < 2 mins (n = 403)



顧客の健康状態の予測要因 上位5点



総合的健康-
享樂、楽しみ

**Holistic Wellness -
Enjoyment**

Enjoy life and having fun
人生を楽しんでいること



総合的健康-
目的

**Holistic Wellness -
Purpose**

Feeling one's life has purpose
人生に目的を感じる



総合的健康-
自己承認

**Holistic Wellness -
Self-Acceptance**

Liking oneself
自分のことが好きであること



人間関係へのアクセス-
パーソナルコミュニティ

**Access to Relationships -
Personal Community**

Having a strong community of
friends and family around
oneself ^

自分の周りに友達や家族などの強いコミュニティがある



つながり-
コミュニティへの帰属

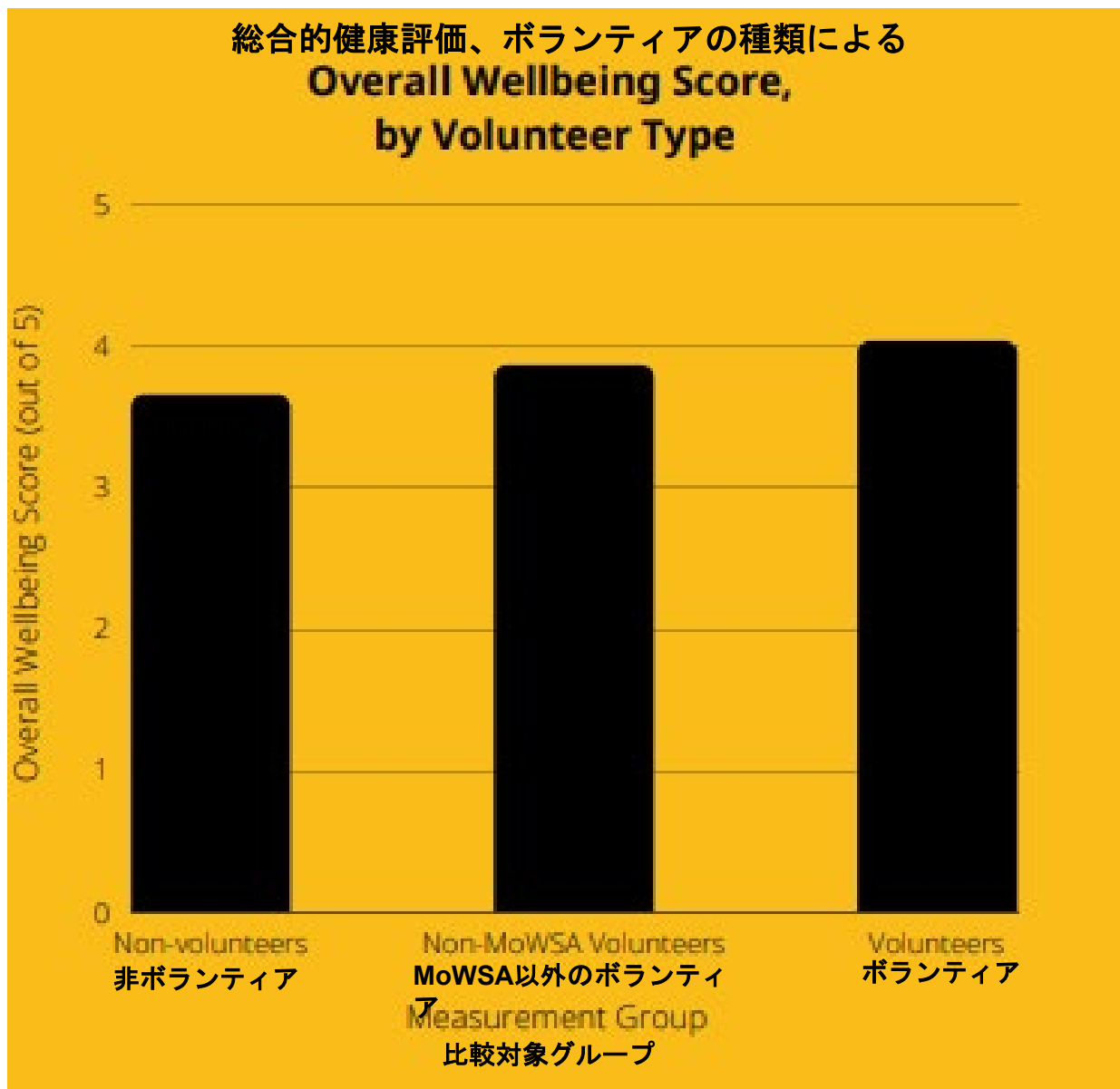
**Sense of Connection -
Community Belonging**

Feeling part of a community
コミュニティに所属している実感

重要な結果

5. MoWSAのボランティアは、他のオーストラリア人より高い健康状態を持つ。

総合的福祉評価 (最高5点)



重要な結果

6.MoWSAでのボランティア活動は、帰属意識につながる。



コミュニティとのつながり
Community Connection

+14%

Feeling part of a community
コミュニティへの所属の実感



互いの承認と受け入れ
Acceptance

+11%

Feeling accepted by your
community*
コミュニティが自分を受け
入れている実感



肯定されること
Words of Affirmation

+11%

Having someone that
encourages and praises you*
自分を褒めて励ます誰かがい
ること



パーソナルコミュニティ
Personal Community

+11%

Having a strong community of
family and friends*
友達や家族などの強い
コミュニティがある



孤独
Loneliness

+9%

Feeling less lonely or
isolated*
孤立感・孤独感の減少

Summary まとめ

数分間の有意義な社会的つながりは、顧客とボランティアの双方にとって健康につながる影響力がある。

So what?

- MoWSAのサービスモデルが有益であることを資金提供者や政策立案者に示す強力な証拠
- MoWSAのサービス提供過程において、社会的つながりをターゲットにして強化し効果を高める機会
- ボランティア募集を支援する優良な証拠

mealsonwheelssa.org.au

Thankyou

